

EPREUVE DU THEME Vb

SESSION PRINCIPALE
MAI 2017
PCEM 1

Question n° 1 (1 pt):

Concernant la colonne vertébrale, les propositions suivantes sont exactes :

- A. la courbure cervicale est à concavité postérieure
- B. le processus épineux de T3 se projette en regard de l'angle inférieur de la scapula
- C. toute déviation latérale dans le plan frontal est pathologique
- D. la partie fixe est composée du sacrum et du coccyx
- A. les processus épineux thoraciques sont horizontaux

Réponse.....

Question n°2 (1 pt):

Les vertèbres cervicales inférieures (de C3 à C7) :

- A. sont toutes formées d'un corps et d'un arc neural
- B. présentent un foramen vertébral triangulaire à base antérieure
- C. les pédicules se portent en arrière et en dehors
- D. les surfaces articulaires supérieures regardent en avant et en haut
- E. présentent des processus transverses costiformes

Réponse.....

Question n°3 (1 pt):

La flexion active de la hanche :

- A. est réalisée selon un axe horizontal situé dans le plan frontal
- B. est moins ample que la flexion passive
- C. est plus ample lorsque le genou est fléchi
- D. dépend principalement de l'action du muscle grand fessier
- E. est freinée par le ligament ilio-fémoral

Réponse.....

Question n°4 (1 pt):

Décrire les insertions coxales et fémorales de la capsule articulaire coxo-fémorale :

.....

.....

.....

.....

.....

Question n°5 (1 pt):

Parmi les muscles suivants, lesquels sont des abducteurs de la hanche :

- A. Muscle moyen fessier
- B. Muscle petit fessier
- C. Muscle pectiné
- D. Muscle biceps fémoral
- E. Muscle piriforme

Réponse.....

Question n°6 (1 pt):

La membrane synoviale de l'articulation du genou:

- A. tapisse les surfaces osseuses intra-articulaires
- B. s'épaissit en arrière des condyles fémoraux pour former les coques condyliennes
- C. s'insère sur le fémur à 15 mm au-dessus de la surface patellaire
- D. présente à sa partie supérieure un profond cul-de-sac, la bourse supra-patellaire
- E. englobe les ligaments croisés

Réponse.....

Question n°7(1 pt):

Le ligament collatéral fibulaire:

- A. est un cordon épais
- B. se porte obliquement en bas et en avant
- C. est séparé du tendon du biceps fémoral par une bourse synoviale
- D. son bord postérieur se confond avec la capsule articulaire
- E. participe à la stabilité sagittale du genou

Réponse.....

Question n°8 (1 pt):

La flexion active du genou:

- A. commence par un mouvement de glissement des condyles fémoraux
- B. est associée à un glissement postérieur des ménisques
- C. peut atteindre 140° d'amplitude
- D. fait intervenir le muscle semi-membraneux
- E. est freinée par les coques condyliennes

Réponse.....

Question n°9 (1 pt):

Le nerf glutéal supérieur:

- A. est le nerf de l'abduction de la hanche
- B. innerve le muscle tenseur du fascia lata
- C. est constitué de fibres provenant de L2
- D. sort du pelvis à travers le foramen infrapiriforme
- E. est responsable de la sensibilité de la face postérieure de la cuisse

Réponse.....

Question n°10 (1 pt):

Parmi les veines suivantes lesquelles sont des affluentes de la veine fémorale:

- A. La veine épigastrique superficielle
- B. La veine circonflexe iliaque superficielle
- C. La veine fémorale profonde
- D. La grande veine saphène
- E. La petite veine saphène

Réponse.....

Question n°11 (1 pt):

Parmi les nerfs suivants, lesquels pénètrent dans le canal fémoral :

- A. Le nerf fémoral
- B. Le nerf saphène
- C. Le nerf musculaire médial
- D. Le nerf cutané médial de la cuisse
- E. Le rameau fémoral du nerf génito-fémoral

Réponse.....

Question n°12 (1 pt):

Le ligament inguinal:

- A. Constitue le sommet du trigone fémoral
- B. Participe à la formation du ligament lacunaire
- C. S'insère médialement sur l'épine iliaque antéro-supérieure
- D. Constitue la limite supérieure de l'anneau fémoral
- E. Est renforcé par les fibres les plus inférieures du fascia du m. oblique externe

Réponse.....

Question n°13 (1 pt):

Décrire les parois du canal fémoral dans le trigone fémoral.

.....

.....

.....

.....

.....

Question n°14 (1 pt):

Décrire les rapports de l'artère fémorale dans le canal des adducteurs.

.....

.....

.....

.....

.....

Question n°15 (1 pt):

Le nerf obturateur:

- A. est une branche terminale du plexus lombaire
- B. est le nerf de l'adduction de la hanche
- C. innerve le tiers inférieur de la face médiale de la cuisse
- D. traverse le canal des adducteurs
- E. innerve le faisceau postérieur du muscle grand adducteur

Réponse.....

Question n°16 (1 pt):

Décrire la paroi antérieure du creux poplité.

.....

.....

.....

.....

Question n°17 (1 pt):

Le nerf fibulaire commun :

- A. est la branche de terminaison médiale du nerf sciatique
- B. suit le bord médial du m. biceps fémoral
- C. longe le bord postéro-latéral de la veine poplitée
- D. contourne le col de la fibula
- E. s'engage dans la loge antérieure de la jambe

Réponse.....

Question n°18 (1 pt):

La loge latérale de la jambe renferme les éléments suivants :

- A. Muscle long fibulaire
- B. Nerf fibulaire profond
- C. Artère fibulaire
- D. Muscle troisième fibulaire
- E. Muscle court fibulaire

Réponse.....

Question n°19 (1 pt):

Parmi les muscles suivants, lesquels sont extenseurs du pied :

- A. Le muscle tibial antérieur
- B. Le muscle long fibulaire
- C. Le muscle triceps sural
- D. Le muscle long fléchisseur des orteils
- E. Le muscle troisième fibulaire

Réponse.....

Question n°20 (1 pt):

Parmi les éléments suivants, lesquels sont contenus dans la région dorsale du pied:

- A. Rétinaculum des extenseurs
- B. Artère dorsale du pied
- C. Nerf fibulaire superficiel
- D. Muscle court fléchisseur des orteils
- E. Tendon du muscle tibial antérieur

Réponse.....

Question n°21 (1 pt):

Décrire les territoires moteur et sensitif du nerf fémoral.

.....
.....
.....

Question n°22 (1 pt):

Quelle est la branche terminale du plexus sacré ?

.....

Question n° 23 : (2pts)

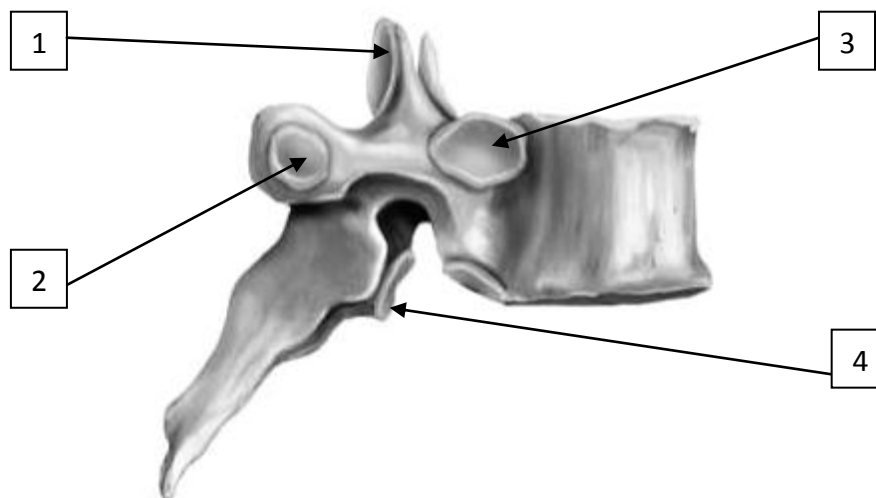
Annoter la légende de cette vue latérale d'une vertèbre thoracique

1-

3-

2-

4-



Question n° 24 : (4pts)

Annoter la légende de ce schéma de coupe transversale du creux poplité

1-

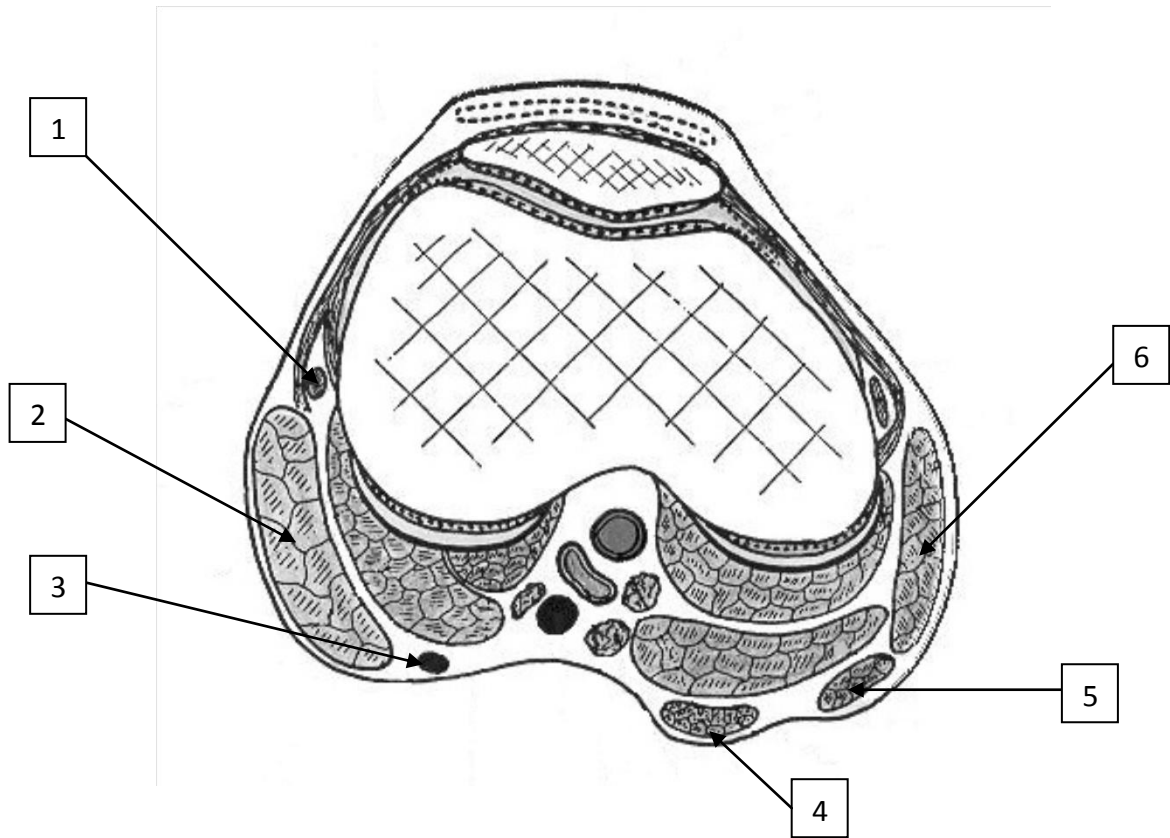
4-

2-

5-

3-

6-



SESSION DE RATRAPAGE

Juillet 2018

PCEM 1

QUESTION 1 (1pt)

Quelle est la vertèbre dont le processus épineux est situé dans un plan tangent aux crêtes iliaques ?

REPONSE :

QUESTION 2 (1pt)

Comment se nomme le ligament qui se fixe sur le bord des lames de deux vertèbres adjacentes ?

REPONSE :

QUESTION 3 (1pt)

Au niveau de la colonne vertébrale, une courbure physiologique sagittale à concavité antérieure est appelée :

REPONSE :

QUESTION 4 (1pt)

Citez les os qui composent le tarse postérieur.

REPONSE :

QUESTION 5 (1pt)

Quelle est la valeur normale de l'angle de couverture de la tête fémorale (VCE) ?

REPONSE :

QUESTION 6 (1pt)

Quel est le muscle extenseur principal de la hanche ?

REPONSE :

QUESTION 7 (1pt)

Quelles sont les surfaces articulaires mises en jeu dans l'articulation coxo-fémorale ?

REPONSE :
.....
.....

QUESTION 8 (1pt)

Indiquez l'action des muscles ischio-jambiers au niveau du genou.

REPONSE :

QUESTION 9 (1pt)

Quel est le sens du déplacement méniscal au cours du mouvement de flexion du genou ?

REPONSE :

QUESTION 10 (1pt)

Citez deux structures (ligamentaire et musculaire) responsables de la stabilité sagittale du genou

REPONSE:.....

.....

QUESTION 11 (1pt)

Quelle est l'action commune à tous les muscles pelvi-trochantériens ?

REPONSE :

QUESTION 12 (1pt)

Citez trois muscles abducteurs de la cuisse.

REPONSE : :

.....

.....

QUESTION 13 (1pt)

Enumérez les constituants de la paroi postéro-médiale du canal fémoral dans le trigone fémoral

REPONSE : :

.....

QUESTION 14 (1pt)

Quel est le nerf responsable de la sensibilité de la peau de la zone supérieure du trigone fémoral ?

REPONSE :

QUESTION 15 (1pt)

Précisez le niveau de terminaison de l'artère fémorale.

REPONSE :

QUESTION 16 (1pt)

Quelle est l'artère qui assure la majorité de la vascularisation de type terminale de la tête fémorale ?

REPONSE :

QUESTION 17 (1 pt)

Indiquez l'action du muscle droit fémoral.

REPONSE :

QUESTION 18 (1pt)

Précisez l'innervation du muscle grand adducteur ?

REPONSE :

QUESTION 19 (1pt)

Quel est le muscle qui constitue la paroi supéro-latérale du creux poplité ?

REPONSE :

QUESTION 20 (1pt)

Décrivez la terminaison du muscle semi-membraneux

REPONSE :
.....
.....

QUESTION 21 (1pt)

Quel est le nerf responsable de la sensibilité de la face médiale de la jambe?

REPONSE :

QUESTION 22 (1pt)

Indiquez la situation de la veine poplitée par rapport à l'artère poplitée?

REPONSE :

QUESTION 23 (1pt)

Quel est le territoire sensitif du nerf fibulaire profond?

REPONSE :

QUESTION 24 (1pt)

Citez deux actions principales du muscle triceps sural.

REPONSE :

QUESTION 25 (1pt)

Décrivez la terminaison du nerf tibial.

REPONSE :
.....

QUESTION 26 (1pt)

Énumérez les muscles constituant la loge plantaire médiale

REPONSE :

QUESTION 27 (1pt)

Quelle est la principale veine superficielle du membre pelvien?

REPONSE :

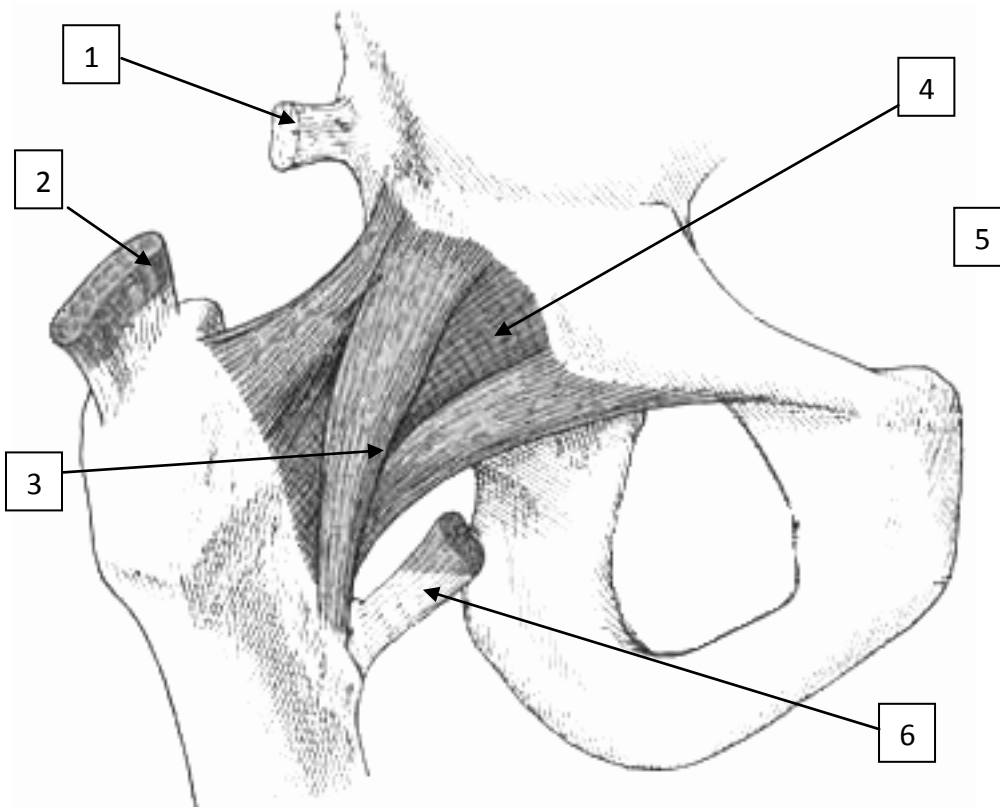
QUESTION 28 (1pt)

Quelles sont les deux racines du plexus lombaire qui participent à la formation du nerf cutané latéral de la cuisse?

REPONSE :

QUESTION 29 (3pts)

Annoter la légende de cette vue antérieure de l'articulation coxo-fémorale



1-

.....

2- 5-

3-

4-

6-

.....

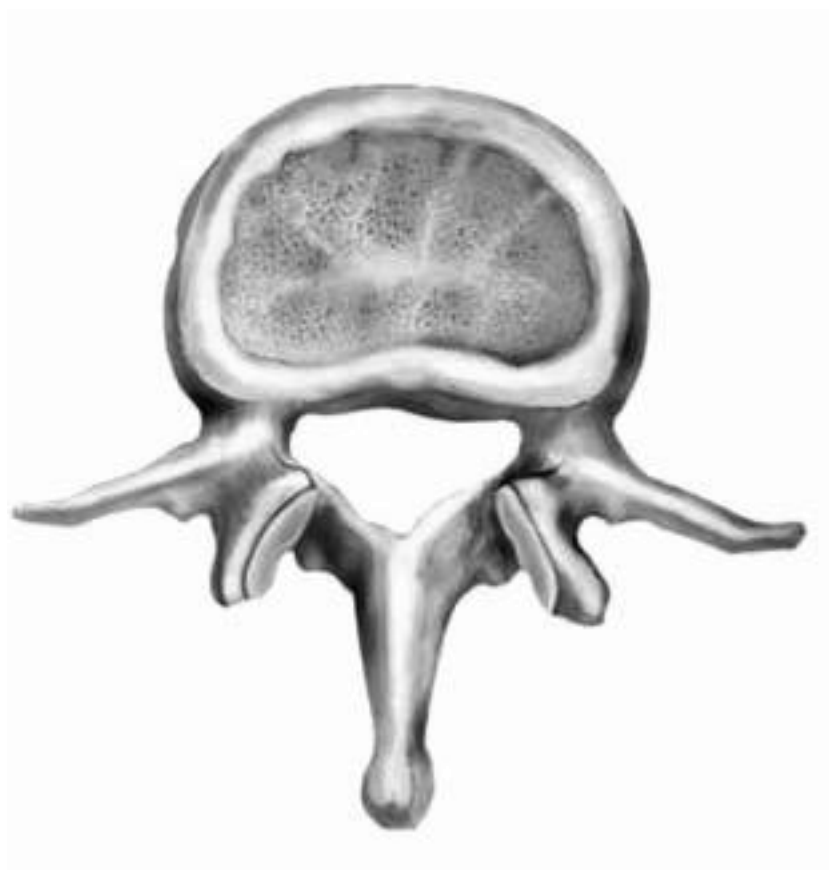
QUESTION 30 (3pts)

Annoter la légende de cette vue supérieure de L4:

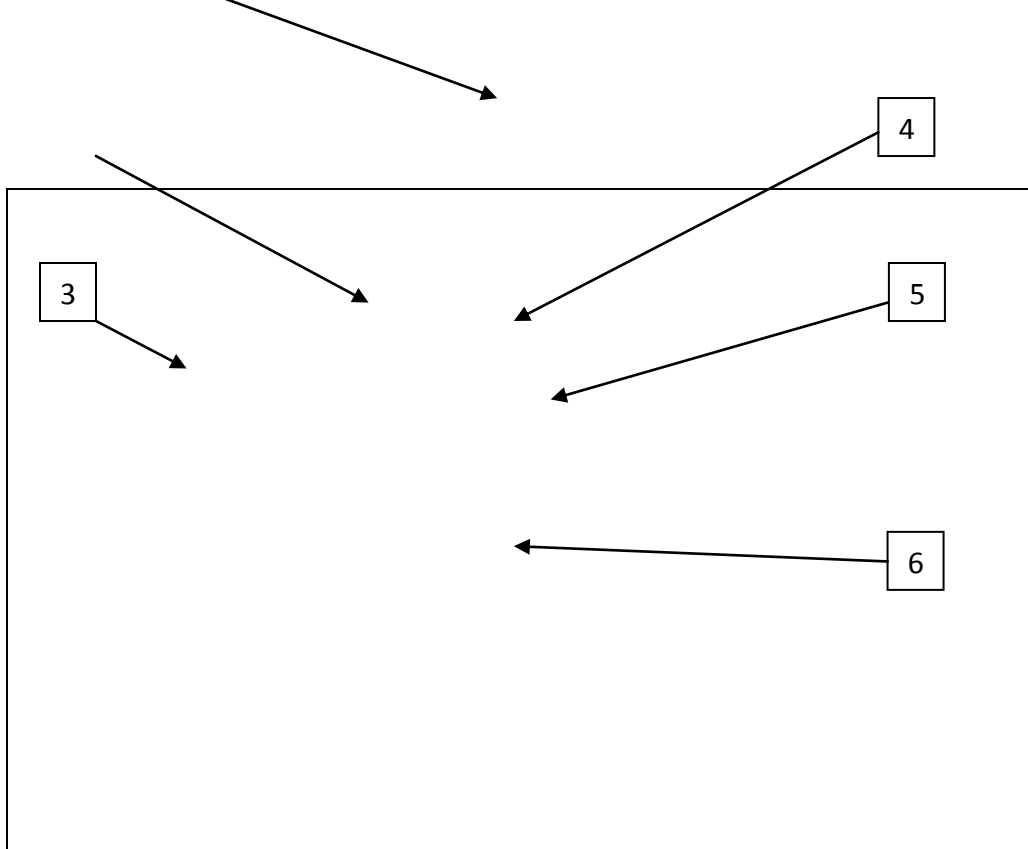
1-..... 4-

.....

2..... 5-



3..... 6-



SESSION PRINCIPALE

Mai 2018

PCEM 1

QUESTION 1 (1pt)

Au niveau de la colonne vertébrale :

- A – Le processus épineux de T7 se projette en regard de l'épine de la scapula
- B – Le processus épineux de L4 est situé dans un plan tangent aux crêtes iliaques
- C – Le segment thoracique présente une courbure à concavité ventrale
- D – les surfaces articulaires supérieures cervicales sont orientées en arrière et en haut
- E – La superposition des foramens intervertébraux forme le canal vertébral

REPONSE :

QUESTION 2 (1pt)

L'axis (C2) :

- A – Renferme un arc antérieur
- B – S'articule avec C3 à travers un disque intervertébral
- C – Est dépourvu de corps vertébral
- D – Est tapissé en avant par le ligament longitudinal ventral
- E – S'articule avec l'atlas (C1) à travers le processus odontoïde

REPONSE :

QUESTION 3 (1pt)

L'acétabulum :

- A – regarde en arrière, en bas et en dehors
- B – donne insertion au ligament de la tête fémorale
- C – est centré par la fosse acétabulaire
- D – présente un angle d'obliquité (HTE) supérieur à 25°
- E – est situé à la jonction de l'ilium, de l'ischium et du pubis

REPONSE :

QUESTION 4 (1pt)

Les angles de l'os coxal sont représentés par le ou les élément(s) suivant(s) :

- A. L'épine iliaque antéro-supérieure
- B. La tubérosité ischiatique
- C. La crête iliaque
- D. L'épine iliaque antéro-inférieure
- E. Le foramen obturé

REPONSE :

QUESTION 5 (1pt)

Quel est le muscle qui s'insère sur l'épine iliaque antéro-supérieure ?

REPONSE :

QUESTION 6 (1pt)

La ligne âpre :

- A. Constitue le bord postérieur de la diaphyse fémorale
- B. porte l'insertion du chef long du biceps fémoral
- C. rejoint le petit trochanter à travers la ligne pectinée
- D. se bifurque distalement en deux lignes supracondyliques
- E. porte l'insertion du muscle vaste intermédiaire

REPONSE :

QUESTION 7 (1pt)

Le col du fémur :

- A. Porte l'insertion du muscle piriforme
- B. Regarde en avant et médialement
- C. Est orienté de 125° à 135° en haut par rapport à l'axe de la diaphyse
- D. Est séparé du massif des trochanters par le col chirurgical
- E. S'articule avec l'acétabulum

REPONSE :

QUESTION 8 (1pt)

Le calcanéus :

- A. Fait partie du tarse antérieur
- B. S'articule en avant avec l'os naviculaire
- C. Porte au niveau de sa face supérieure l'insertion du tendon d'Achille
- D. Présente sur sa face médiale la saillie du sustentaculum tali
- E. Répond directement à la peau par sa face plantaire

REPONSE :

QUESTION 9 (1pt)

Les muscles fléchisseurs de la hanche sont :

- A. Muscle droit fémoral
- B. Muscle grand fessier
- C. Muscle biceps fémoral
- D. Muscle iliopsoas
- E. Muscle tenseur du fascia lata

REPONSE :

QUESTION 10 (1pt)

Le mouvement d'extension de la hanche :

- A. Atteint 20° d'amplitude passive
- B. Est principalement dû à la contraction du muscle grand fessier
- C. Augmente si les ischio-jambiers sont détendus
- D. Est commandé par le nerf fémoral
- E. Est freiné par faisceau inférieur du ligament ilio-fémoral

REPONSE :

QUESTION 11 (1pt)

Le ligament croisé antérieur

- A. Est de siège extrasynovial
- B. S'insère au niveau de l'aire intercondyloire antérieure
- C. Est de trajet vertical

- D. Se termine au niveau de la face axiale du condyle médial du fémur
- E. Assure la stabilité sagittale du genou

REPONSE :

QUESTION 12 (1pt)

Énumérez les surfaces articulaires mises en jeu dans l'articulation du genou

REPONSE : :

.....

.....

QUESTION 13 (1pt)

Énumérez les éléments vasculo-nerveux qui transitent à travers le foramen supra-piriforme (canal sus-pyramidal)

REPONSE : :

.....

.....

QUESTION 14 (1pt)

Le nerf sciatique

- A. Descend dans la région glutéale en avant du muscle piriforme
- B. Est la branche terminale du plexus sacré
- C. Répond en avant au muscle grand fessier
- D. Est le nerf de l'extension du genou
- E. Se termine dans le creux poplité

REPONSE :

QUESTION 15 (2 pts)

Quelles sont les limites du trigone fémoral ?

En haut.....

En bas.....

Latéralement.....

Médialement.....

QUESTION 16 (1pt)

L'anneau fémoral

- A. Est limité en haut par le ligament inguinal
- B. Livre passage à l'artère, la veine et le nerf fémoraux
- C. Est divisé en loge artérielle, veineuse et lymphatique.
- D. Se continue en bas par le canal fémoral.
- E. A son niveau, l'artère fémorale est en dedans de la veine fémorale

REPONSE :

QUESTION 17 (2 pts)

Décrivez les parois du canal fémoral (canal des adducteurs) dans la région fémorale antérieure.

REPONSE :

.....
.....
.....

QUESTION 18 (2pts)

Indiquez l'innervation de chacun des muscles suivants :

Muscle sartorius :

Muscle long extenseur des orteils :

Muscle triceps sural :

Muscle long fibulaire :

QUESTION 19 (1pt)

L'artère profonde de la cuisse (fémorale profonde) :

- A. Nait en arrière du ligament inguinal
- B. Se termine en franchissant le hiatus du grand adducteur
- C. assure la majorité de la vascularisation de la tête fémorale
- D. chemine entre moyen et grand adducteur
- E. Accompagne l'artère fémorale dans le canal des adducteurs

REPONSE :

QUESTION 20 (1pt)

Quel est le territoire moteur du nerf glutéal supérieur ?

REPONSE :

QUESTION 21 (1pt)

Quel est le nerf responsable de la sensibilité de la moitié inférieure face antéro-latérale de la jambe?

.....

QUESTION 22 (2 pts)

Définissez le mouvement d'éversion du pied. Citez-en les deux principaux muscles moteurs.

REPONSE :

.....
.....

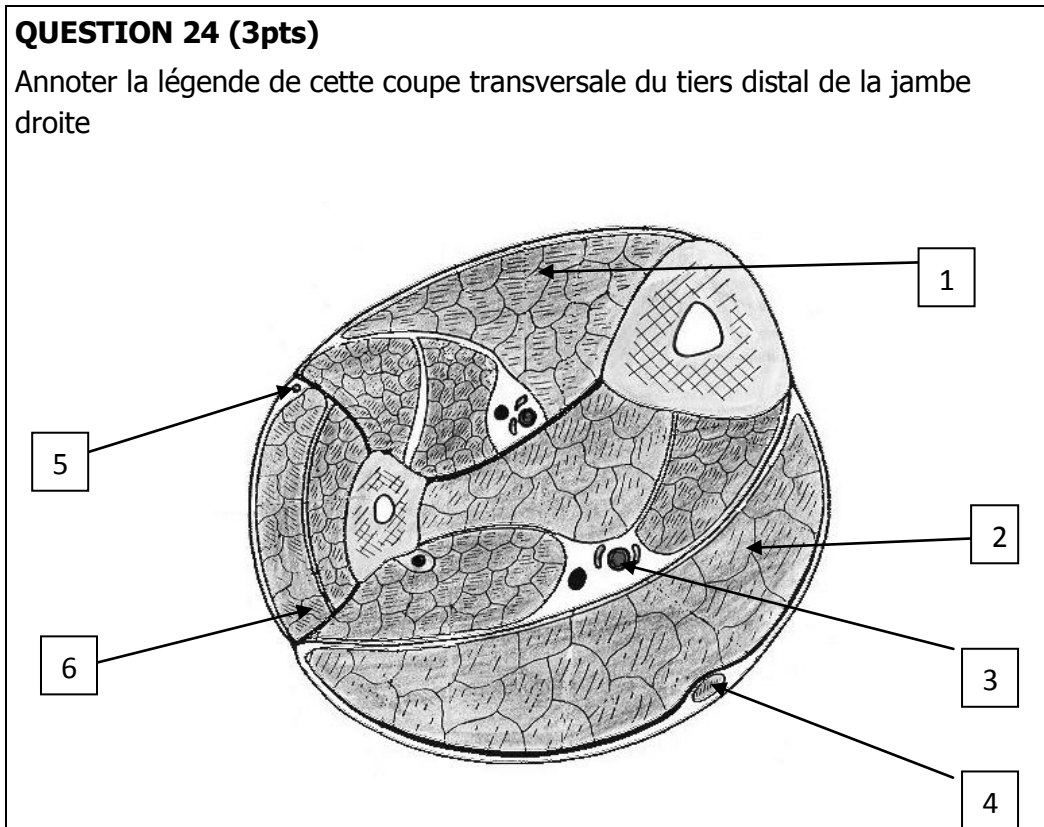
QUESTION 23 (1pt)

Quelle est la branche terminale latérale du nerf sciatique?

.....

QUESTION 24 (3pts)

Annoter la légende de cette coupe transversale du tiers distal de la jambe droite



**SESSION DE CONTROLE
JUN 2017
PCEM 1**

QUESTION N° 1 : (1pt)

Quelle est la vertèbre dont le processus épineux se situe sur le même plan horizontal que l'épine scapulaire ?

.....

QUESTION N° 2 : (1pt)

Comment se nomme une courbure sagittale rachidienne à concavité antérieure ?

.....

QUESTION N° 3 : (1pt)

Enumérer les éléments constitutifs de l'acétabulum

.....

.....

QUESTION N° 4 : (1pt)

Décrire l'origine du muscle moyen fessier

.....

.....

QUESTION N° 5 : (1pt)

Quel est le muscle qui s'insère sur l'épine iliaque antéro-supérieure ?

.....

QUESTION N°6: (1pt)

Enumérer les ligaments stabilisateurs des articulations zygapophysiales postérieures ?

.....

.....

QUESTION N° 7: (1pt)

Enumérer les os s'articulant avec le tibia.

.....

.....

QUESTION N° 8: (1pt)

Enumérer les éléments constitutifs de l'épiphyse proximale du fémur

.....

.....

QUESTION N° 9 : (1pt)

Quel est le principal muscle extenseur de la hanche ?

.....

QUESTION N° 10: (1pt)

Enumérer les os composant le tarse postérieur

.....
.....

QUESTION N° 11 : (1pt)

Décrire l'insertion, le trajet et la terminaison du muscle biceps fémoral

.....
.....
.....

QUESTION N° 12 : (1pt)

Enumérer les éléments musculaires et ligamentaires assurant la stabilité sagittale du genou?

.....
.....

QUESTION N°13: (1pt)

Citer deux muscles rotateurs médiaux de la jambe fléchie ?

.....
.....

QUESTION N° 14 : (1pt)

Citer les veines affluentes de la veine fémorale

.....
.....

QUESTION N° 15: (1pt)

Enumérer les éléments vasculo-nerveux qui transitent à travers le foramen supra-piriforme (canal sus-pyramidal)

.....
.....
.....

QUESTION N° 16: (1pt)

Quels sont les muscles constituant le plancher du canal fémoral dans le trigone fémoral ?

.....
.....
QUESTION N° 17: (1pt)

Décrire les limites de l'anneau fémoral.

.....
.....
.....
.....
.....

QUESTION N° 18 : (1pt)

Citer deux muscles innervés par le nerf glutéal supérieur.

.....
.....

QUESTION N° 19 : (1pt)

Quel est le nerf innervant les muscles ischio-jambiers ?

.....

QUESTION N°20 : (1pt)

Quel est le territoire sensitif du nerf fibulaire profond ?

.....

QUESTION N° 21 : (1pt)

Enumérer, sans les décrire les éléments constitutifs de la paroi supéro-médiale du creux poplité

.....
.....
.....

QUESTION N° 22: (1pt)

Enumérer les muscles contenus dans la loge antérieure de la jambe.

.....
.....
.....

QUESTION N° 23: (1pt)

Quelle est la branche médiale terminale du nerf sciatique ?

.....

QUESTION N° 24: (1pt)

Quel est le nerf responsable de la sensibilité de la face médiale de la cheville ?

.....

QUESTION N° 25: (1pt)

Enumérer les éléments vasculo-nerveux qui passent dans le sillon malléolaire médial (canal calcanéen)

.....

QUESTION N° 26: (1pt)

Quelles sont les 2 branches terminales du plexus lombaire ?

.....

QUESTION N° 28: (4pts)

Annoter la légende de cette vue supérieure du tibia droit

